

Das GEOX-Patent - Informationen von www.kroeger-shoes.de

Die Einführung von Gummi-Sohlen vor etwa 50 Jahren veränderte das Leben von Millionen von Menschen weltweit. Die Schuhe wurden undurchlässig für Wasser, die Füße trocken und warm. Vor allem im Winter.

Der Nachteil: Gummi-Sohlen lassen den Fuß nicht atmen; gerade an der Fußsohle ist die Konzentration von Schweißdrüsen besonders hoch. GEOX hat dieses Problem mit einem einfachen, aber revolutionären System gelöst:

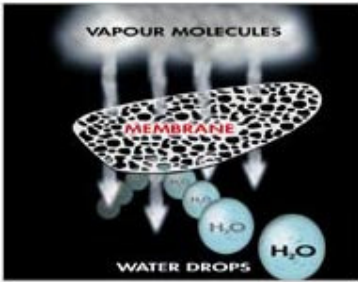
Eine spezielle Membrane mit poröser Struktur saugt den Schweiß im Schuh-Inneren auf, bringt ihn nach außen und ist dennoch wasserdicht.

Patent: Gummi



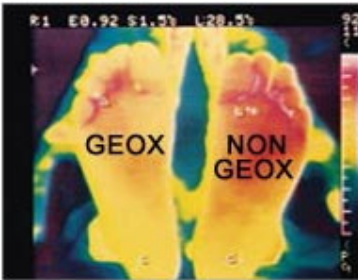
1. Die Idee

Schuhe mit Löchern sind dank GEOX nicht mehr kaputt und zum Wegwerfen bestimmt, sondern zu einem technologischen Plus avanciert. Dies war der erste revolutionäre Schritt von GEOX. Die Gummi-Sohle wurde an den Stellen perforiert, an denen sich die größte Konzentration von Schweißdrüsen in der Fußsohle befindet.



2. Die Membrane

Die Membrane besteht aus einem porösem Material, das die Dampfmoleküle, die beim Schwitzen entstehen, aufsaugt und sie durch die perforierte Sohle nach außen absondert. Die Mikroporen der Membrane sind jedoch kleiner als einzelne Wassertropfen, folglich können diese nicht eindringen und der Fuß bleibt trocken.



3. Der Vorteil

Füße schwitzen von Natur aus, doch der Schweiß im Schuh ist sehr unangenehm. Wird dieser aber nach und nach aus dem Schuh nach außen abgesondert, wie es das GEOX-Patent möglich macht, wird das ideale Mikroklima im Schuh wieder hergestellt. Ihre Füße bleiben so stets trocken und gut klimatisiert. Wie der thermographische Test zeigt, ist ein Fuß, der einen Schuh mit Gummi-Sohle getragen hat, viel stärker erhitzt (rote Bereiche), als ein Fuß, in einem GEOX-Schuh.

Patent: Sport



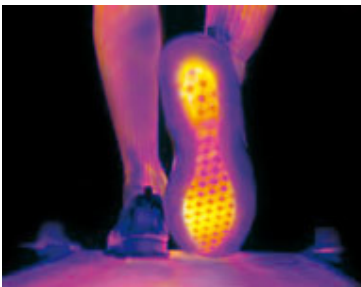
1. Das Problem

Vor allem in den Laufsportarten, bei denen der Fuß einem besonderen Stress ausgesetzt ist, ist die Atmungsfähigkeit des Schuhs besonders wichtig. GEOX hat mit dem STS System eine Lösung gefunden, die das Risiko von Pathologien (z.B. "Athletenfuß") erheblich senkt. Die Lösung: eine größere Variante der wasserfesten und atmungsaktiven GEOX-Membrane mit noch stärkerer Ventilation.



2. Das System

Unmittelbar unterhalb des speziellen, atmungsaktiven Fußbetts für Athleticschuhe, befindet sich die "Full Size"-Membrane. Darunter bildet sich eine Luftkammer, die durch Perforierungen, sowohl seitlich als auch in der Laufsohle, mit der Außenseite verbunden ist. Nach unten geneigte, kleine Öffnungen garantieren den Austritt des Wassers. Die Perforierungen der Laufsohle sind selbstreinigend.



3. Die Funktionsweise

Der Druck, den der Fuß bei Bodenkontakt ausübt, bewirkt einen ständigen Luftaustausch in dem unter der Membrane gelegenen Polster. Damit gelangt der Schweiß direkt nach außen. Es kann kein über die Sohle eindringen, da durch die Membrane eine hermetische Versiegelung gesichert wird. Die GEOX-Membran mit poröser Struktur saugt den Schweiß im Schuh-Inneren auf, bringt ihn nach außen und ist zudem wasserdicht.

Patent: GEOX-Leder



1. Das Problem

Leder besitzt von Natur aus eine poröse Struktur. Aus dieser Eigenschaft ergibt sich sein grundsätzlicher Vorteil: es ist atmungsaktiv. Der wesentliche Nachteil aber ist, dass es demnach nicht wasserundurchlässig ist. Besonders bei Regen, büßen Schuhe mit Ledersohlen ihre Pluspunkte ein, da sie Wasser von außen aufsaugen.



2. Das GEOX-Ledersystem

Die GEOX-Forschung hat nach einer technologischen Lösung gesucht, die es erlaubt die atmungsaktive Ledersohle wasserundurchlässig zu machen. Das Ziel wurde mit "GEOX-Leder" erreicht: Auf die Ledersohle wird eine hoch technologische, atmungsaktive und wasserundurchlässige Membrane aufgelegt.

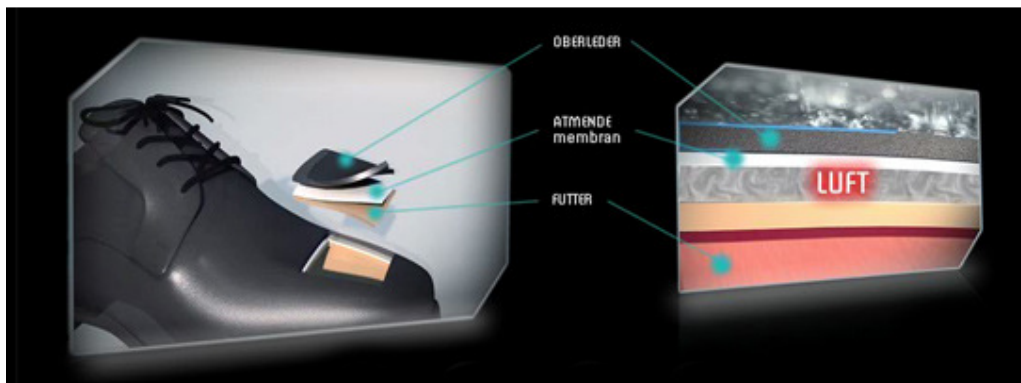


3. Das GEOX-Leder

Bei Schuhen aus GEOX-Leder verhindert die Membrane das Eindringen von Wasser und Feuchtigkeit. Die Sohle ist somit wasserundurchlässig, aber dennoch atmungsaktiv: Der Fuß atmet, indem er die Feuchtigkeit über die atmungsaktive Membran an die Ledersohle abgibt, die sie dann nach außen absondert.

Patent: Amphibox

GEOX revolutioniert das Konzept des wasserundurchlässigen Schuhs durch die Entwicklung eines schützenden und atmungsaktiven Komplettsystems: GEOX-Amphibiox. Diese innovative Lösung verhindert, dass Wasser in den Schuh eindringt, und garantiert gleichzeitig die unglaubliche GEOX-Atmungsaktivität.

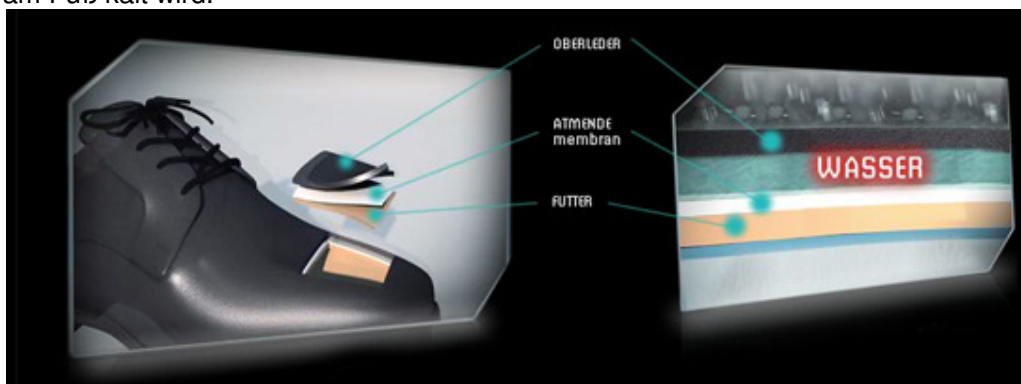


Innovation für Ihre Füße

Eine spezielle atmungsaktive, wasserundurchlässige Membran, die die Sohle und das Obermaterial bedeckt, weist das Wasser außenab. So herrscht im Inneren des Schuhs ein ideales Mikroklima, da Obermaterial und Sohle atmungsaktiv sind.

Nicht Vergleichbar

Bei herkömmlichen wasserfesten Schuhen ist nicht das Obermaterial, sondern das Futter mit der Membran hinterlegt, die den Fuß wie ein Söckchen umschließt. Das Wasser kann in den Schuh eindringen und staut sich im Zwischenraum zwischen Oberteil und Futter, wodurch es am Fuß kalt wird.



Patent: Kleidung



Die patentierte Lösung von GEOX ermöglicht der warmen und feuchten Luft, sich über einen um den Körper geformten Zwischenraum zu verteilen und aufzusteigen, um dann in Schulterhöhe mittels einer speziellen Belüftung nach außen zu gelangen.

1. Das Patent

Das Exklusivpatent, das die GEOX-Kleidung von anderer unterscheidet, ermöglicht, dass der Schweiß auf natürliche Weise aus dem Kleidungsstück nach außen gelangen kann und die Thermoregulation unserer Haut gewährleistet wird.



2. Das Problem

Unser Körper erzeugt kontinuierlich Wärme. Körperliche und geistige Arbeit oder Stress-Situationen erhöhen merklich die Stoffwechselproduktion erheblich und demzufolge die Körpertemperatur.

Wenn die Kleidung wie eine isolierende Hülle den Körper umschließt, staut sich feuchte Luft an, die auf den anliegenden Stellen kondensiert.